

חשמלאי שירות - מכשור אלקטרוני בחסות חב' סמיקום לקסיס בע"מ
מוכר על ידי משרד העבודה

תאריך פתיחת הקורס - 9/8/21

למי מיועד?

למי שעוסק בצידוד אלק' הרכבה, תיקון, ואחזקה
בתחומים כגון מכשור רפואי, בתים חכמים, מערכות אזעקה, מדפסות תעשייתיות, שערים חשמליים וכד'

נושאי הלימוד

תורת החשמל
אלקטרוניקה
הדרכה מעשית

היקף שעות לימוד

130 ש"ל עיוני
40 ש"ל מעשי

בחינות גמר:

בחינות גמר חיצוניות:

1. בחינה עיונית: חשמלאי שירות מכשור אלקטרוני.
2. בחינה מעשית: חשמלאי שירות.

תעודות:

תעודת גמר : חשמלאי שירות מכשור אלקטרוני.

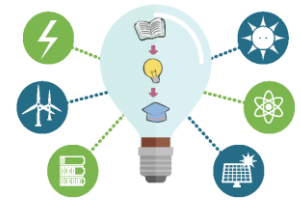
רישוי:

בעל תעודת גמר " חשמלאי שירות מכשור אלקטרוני, " רשאי לבקש מיד עם הנפקתה,
רישיון "חשמלאי שירות מכשור אלקטרוני " כל זאת בהתאם לחוק החשמל ותקנותיו
ובהתאם להנחיות המנהל למתן רישיונות במשרד העבודה, באותה עת.

המכללה ללימוד מקצועות טכנולוגיים מבית זהבה נזרי בע"מ

קורסי חשמלאי מסוייג/שרות/מעשי באישור ורישיון משרד העבודה

הדרכות בטיחות בחשמל | ייעוץ | בדיקות חשמל



ח.פ. 516358116

העבודות המותרות לביצוע במסגרת הרישיון

1. חיבור וחיווט מוליכי הזנה המהווים חלק אינטגרלי מהמכשור האלקטרוני.
2. חיבור שנאים וספקי כוח המוזנים במתח נמוך ומהווים חלק אינטגרלי מהמכשור האלקטרוני.
3. חיבורו של המכשור האלקטרוני לחשמל, לרבות חיבור ישיר באמצעות מהדקים הממוקמים עלי, כגון התקנה ציוד פיקוד המאפשר שליטה מרחוק כגון בית חכם/מתקן חכם.
4. איתור והחלפת כרטיסים אלקטרוניים ורכיבים חשמליים תקולים, המהווים חלק אינטגרלי מהמכשור.
5. פרוק המכשור האלקטרוני כולו, או חלקים ממנו לצורך תיקונם.
6. ביצוע מדידות רציפות הארקה וטיב הבידוד במכשור האלקטרוני עצמו.
7. מדידות מתח וזרם, ישר וחילופין, בכניסות וביציאות של המכשור האלקטרוני עצמו.
8. בדיקת סדר פאזות על גבי המכשור האלקטרוני עצמו.
9. בדיקת העדר מתח על גבי המכשור האלקטרוני עצמו.
10. ביצוע חיבור או ניתוק אלקטרומכני של המכשור האלקטרוני עצמו בלוחות החשמל, באמצעות מפסקי זרם עד 63 אמפר בלבד.